

P R E S S E M I T T E I L U N G

Hain-Parkett:

Qualität kommt jetzt zuerst

Edles Wohnen nach der Familienphase

(Rott) – Darf's im Alter ein bisschen mehr sein? Gerne, aber nicht unbedingt Quantität, sondern lieber Qualität! Beim Leben mit Kindern steht natürlicherweise oft der praktische Aspekt der Wohnausstattung vor einer Einrichtung mit edlem Design. In zunehmendem Maße erfolgt allerdings nach der Familienphase eine Neuorientierung, in der der Wunsch nach einem edlen und wertbeständigen Ambiente endlich realisiert wird. Eine gute Basis dafür sind die hochwertigen Holzböden von Hain-Parkett aus Rott.

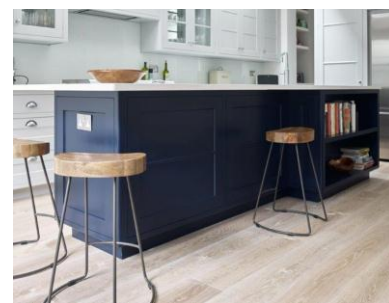


Foto: Hain Parkett

Jedes Lebensalter hat seine speziellen Bedürfnisse, die sich im besten Fall auch in der jeweiligen Wohnform widerspiegeln. Wie das Wohnen nach der Familienzeit aussehen kann, beschreibt das Beispiel eines Ehepaares aus einer oberbayerischen Kleinstadt, das nach dem Auszug der Kinder in eine kleinere Eigentumswohnung zog und dort auf 120 Quadratmetern seinen Traum unter dem Motto „Beim zweiten Mal wird alles edler“ verwirklichte.

Weitere Motive zur Auswahl siehe Seite 3.

Parkett in allen Räumen

Die Küche wird zum Zentrum der Wohnung, was sich nicht nur in der allgemeinen Ausstattung mit hochwertigen Geräten zeigt. Auch die Fußbodengestaltung bekommt mehr Aufmerksamkeit. Im vorliegenden Beispiel wurde deshalb sowohl im Wohn- und Schlafbereich wie auch in der großzügigen Wohnküche ein naturgeölter Parkettboden verlegt. Der Eicheboden in der trendigen Farbe kaschmirgrau, gehobelt und geölt, besticht durch seine besondere Strapazierfähigkeit und ist deshalb auch im Arbeitsbereich hervorragend geeignet. Der Vorteil eines Holzbodens, der stets für Wärme und Gemütlichkeit sorgt, wird hier noch durch eine Fußbodenheizung verstärkt.



An die Gesundheit denken

Neben dem Anspruch an Ästhetik und Komfort sollten bei der Wohnausstattung im reiferen Lebensalter auch der gesundheitliche Aspekt berücksichtigt werden: Hier sind die aus nachhaltiger Holzwirtschaft stammenden Parkettböden von Hain erste Wahl: Neueste Studien belegen, dass ein natürlich verarbeiteter Holzboden das Stresslevel senken helfen kann. Die diffusionsoffene Verarbeitung ohne versiegelnde Lackschicht trägt zu einem angenehmen Raumklima bei und ist besonders gut für Allergiker geeignet. Ein Grund mehr, sich beim zweiten Mal etwas mehr Luxus zu gönnen!

Die Hain Industrieprodukte Vertriebs-GmbH mit Sitz im oberbayerischen Rott am Inn gehört zu den wenigen Anbietern von naturgeölten Holzböden in Deutschland. Hains Ruf als Nischenanbieter qualitativ hochwertiger, fertig geölter Naturholzböden beruht auf einem aufwändigen, besonders schonenden Herstellungsverfahren. Alle Böden werden mit einem speziellen Naturöl sorgfältig behandelt. Das Ergebnis ist ein langlebiges, wertbeständiges Naturprodukt, von dem auch Allergiker profitieren. Die dank einer stabilen Nutzschiicht pflegeleichten Böden gibt es in vielfältigen Holzarten, Stärken, Längen, Breiten und Designs für den privaten und den Objektbereich. Alle 3-Schicht-Böden (20, 15 und 11 mm Stärke) tragen das begehrte DIBT-Gütesiegel. Seit 2016 ist Hain außerdem FSC und PEFC zertifiziert. Diese Auszeichnungen stehen für einen verantwortungsvollen Umgang mit der Ressource Holz. Bestimmte Böden erfüllen zusätzlich die Cfl-s1-Brandschutzklasse bei fester Verklebung.

Weitere Informationen:

Hain Industrieprodukte Vertriebs-GmbH, Am Eckfeld 4
83543 Rott/Inn, Tel. 08039-404 123, www.hain.de

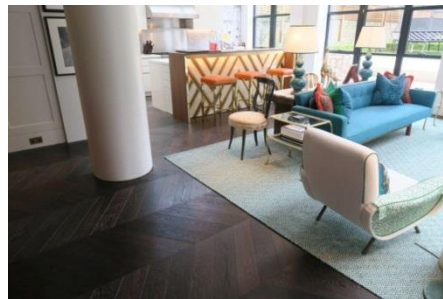
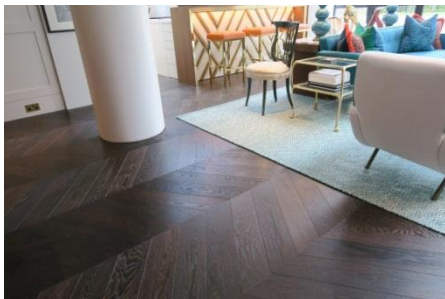
Dieterle + Partner, Kommunikationsmanagement
An der Bürgermühle 4, 83022 Rosenheim
Tel. 08031/88737-99, E-Mail: info@presseservice.net, www.dieterle-partner.de

Belegexemplar erbeten. November 2017

Fotoübersicht:



1) Ambiente Eiche gehobelt kaschmirgrau geölt 1 – 2) Ambiente Eiche gehobelt kaschmirgrau geölt 3 – 3) Eiche kerngeräuchert gebürstet geölt



4) Fischgrät franz. Eiche kerngeräuchert gebürstet geölt 1 – 5) Fischgrät franz. Eiche kerngeräuchert gebürstet geölt 2



6) Fischgrät franz. Eiche kerngeräuchert gebürstet geölt 3 – 7) Eiche kerngeräuchert Treppe – 8) XL Ambiente Eiche kerngeräuchert gebürstet geölt Gang

Bildquelle: Hain Parkett

Für high res-Bildmaterial wenden Sie sich bitte an: Mail: brunner@presseservice.net,
Tel. 08031-88 737 99